

SliceViewer设计和践行的理念

不忘初心：

牢记显微形态的教学宗旨，呈现真实观察过程和与时俱进的知识技能

根植平台：

扎根师生娴熟的通用软件，培植广纳百川便捷特色的富媒体教学平台

SliceViewer演示软件及数据使用简介：

- 1、点击“SliceViewer”进入“虚拟仿真载玻片”预览界面；
- 2、“虚拟仿真载玻片”内容为两类：全景切片和单张JPEG图片（**右上角带黄色？号**）；
- 3、点击“全景切片”，进入浏览窗，可参阅“简要操作图解”操作，移动或改变放大倍数浏览、观察，查找已有标注显示，或重新对“全景切片”进行标注和编辑；
- 4、点击“单张JPEG图片”，自适应浏览窗显示、观察，但是，不能改变显示图像的大小和位置；
- 5、可自行在“SliceViewer演示样板”文件夹内加入任意来源的JPEG图片”一同预览、显示，或编辑自评练习题答案；
- 6、不建议在普通电脑或笔记本电脑屏幕上浏览超过2000X的全景切片图像；
- 7、本软件及数据可任意拷贝和传播（**商业销售和出版不在此列**）。

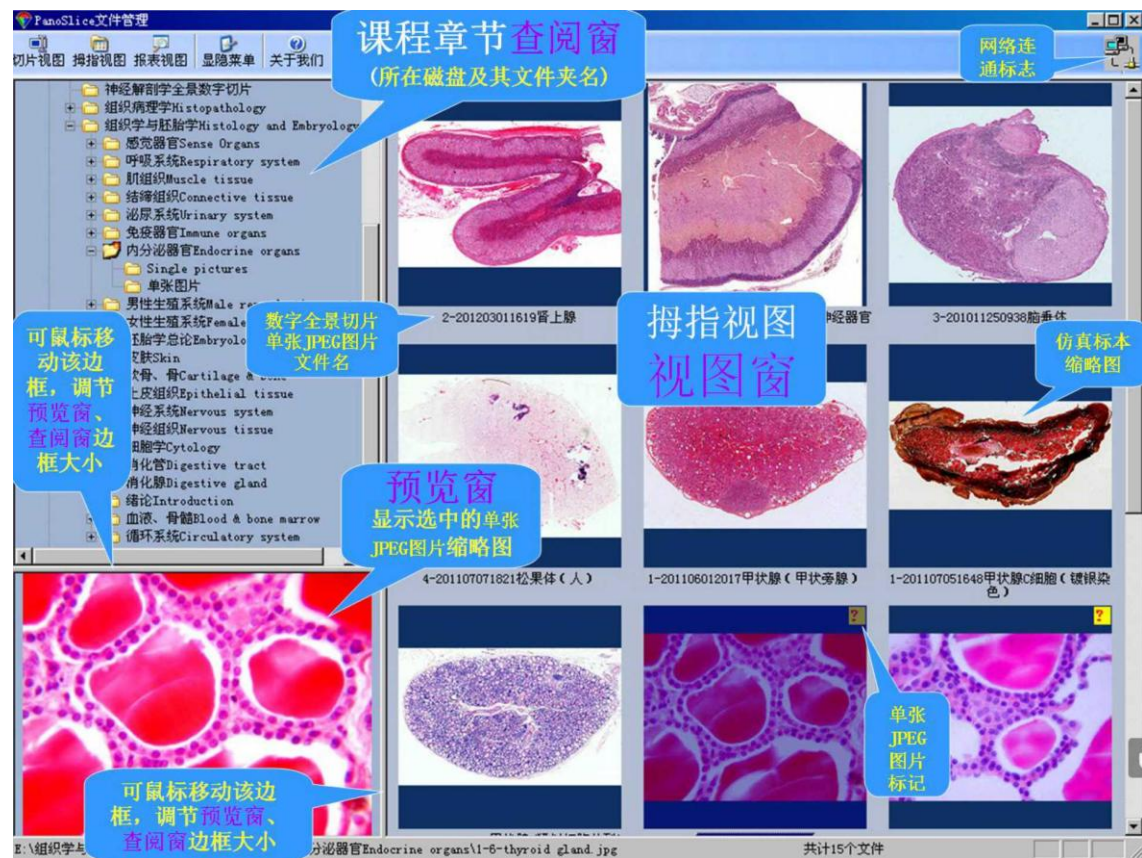
01-全景数字切片制作扫描系统



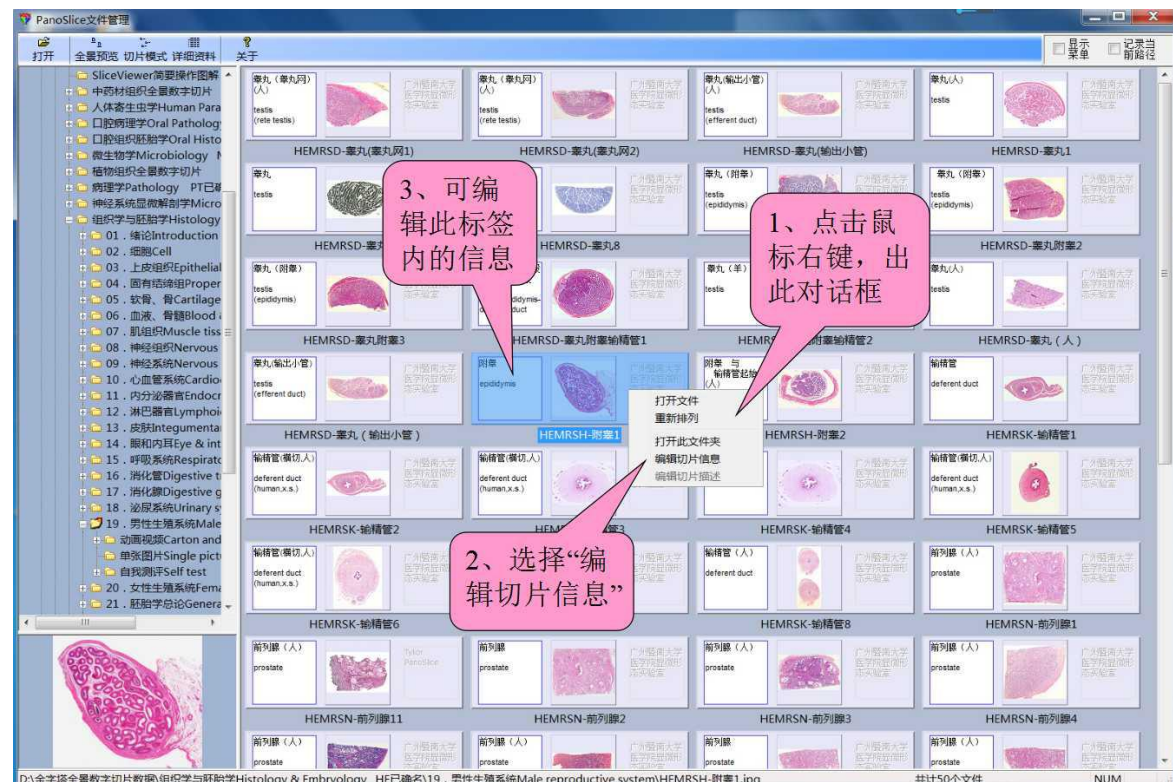
02-SliceViewer 桌面图标



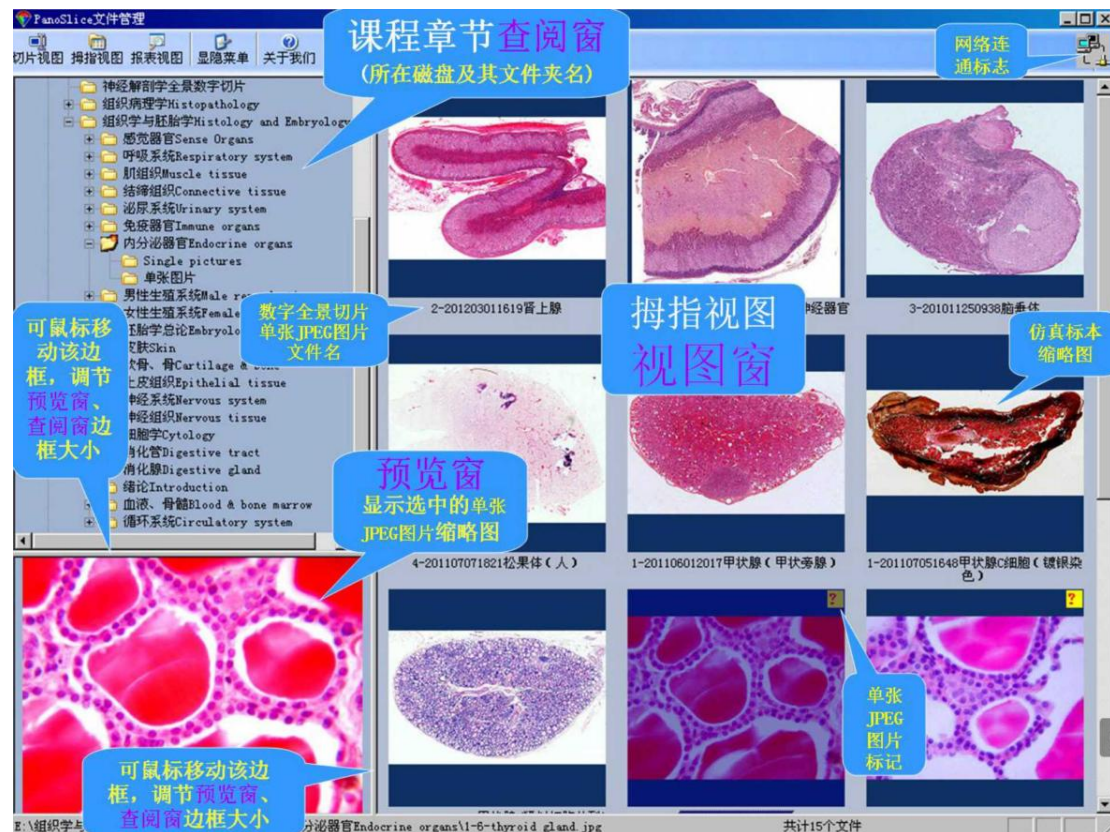
03-虚拟仿真载玻片预览窗



04-虚拟仿真载玻片标签编辑



05-缩略图预览窗



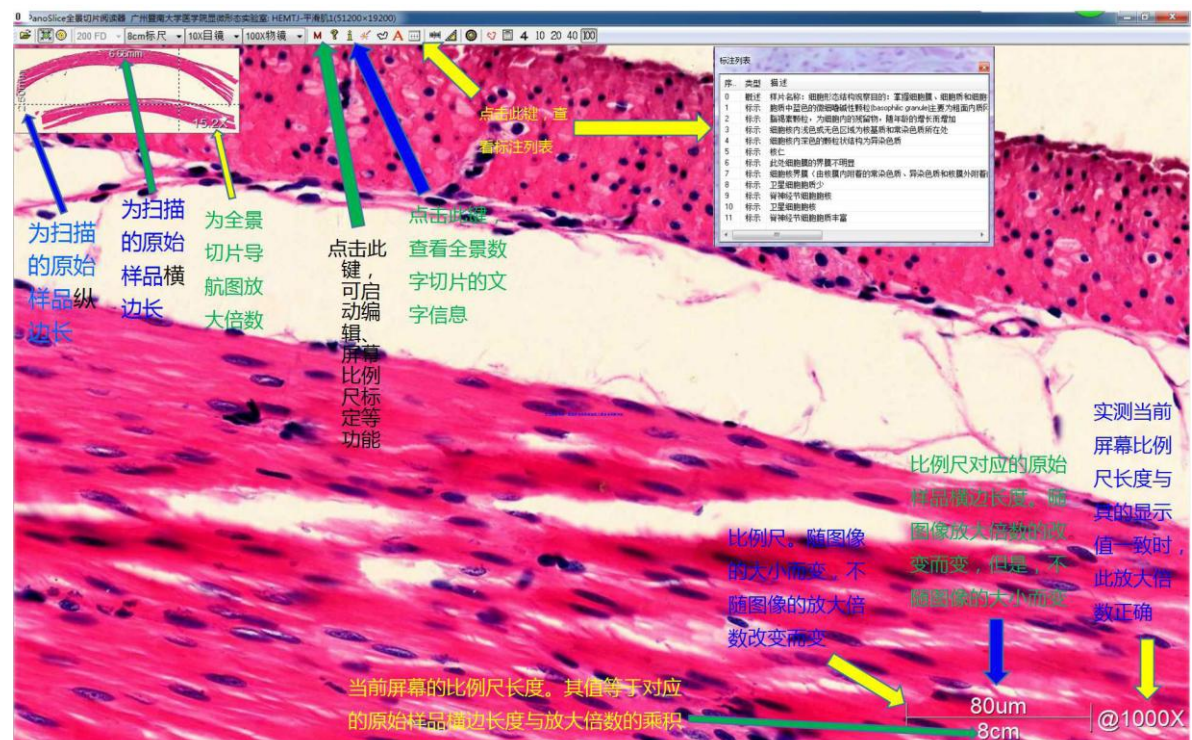
06-详细信息预览窗



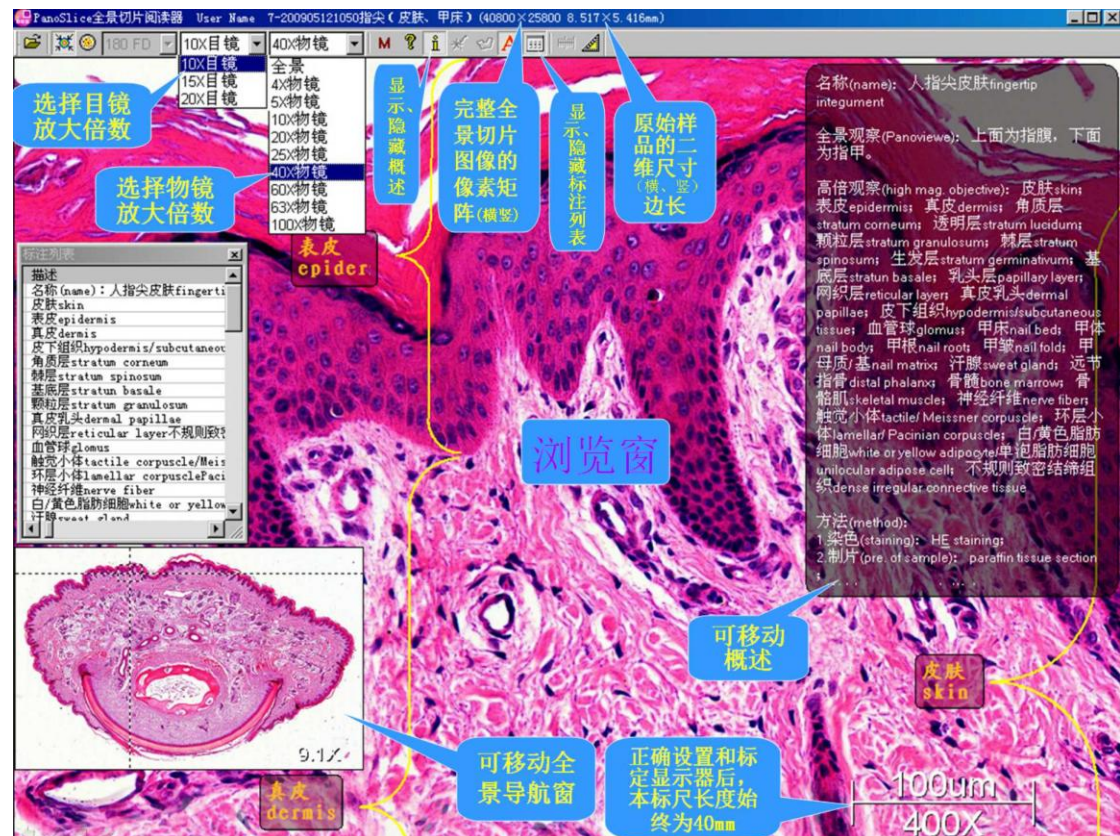
07-单张 JPEG 图片标识



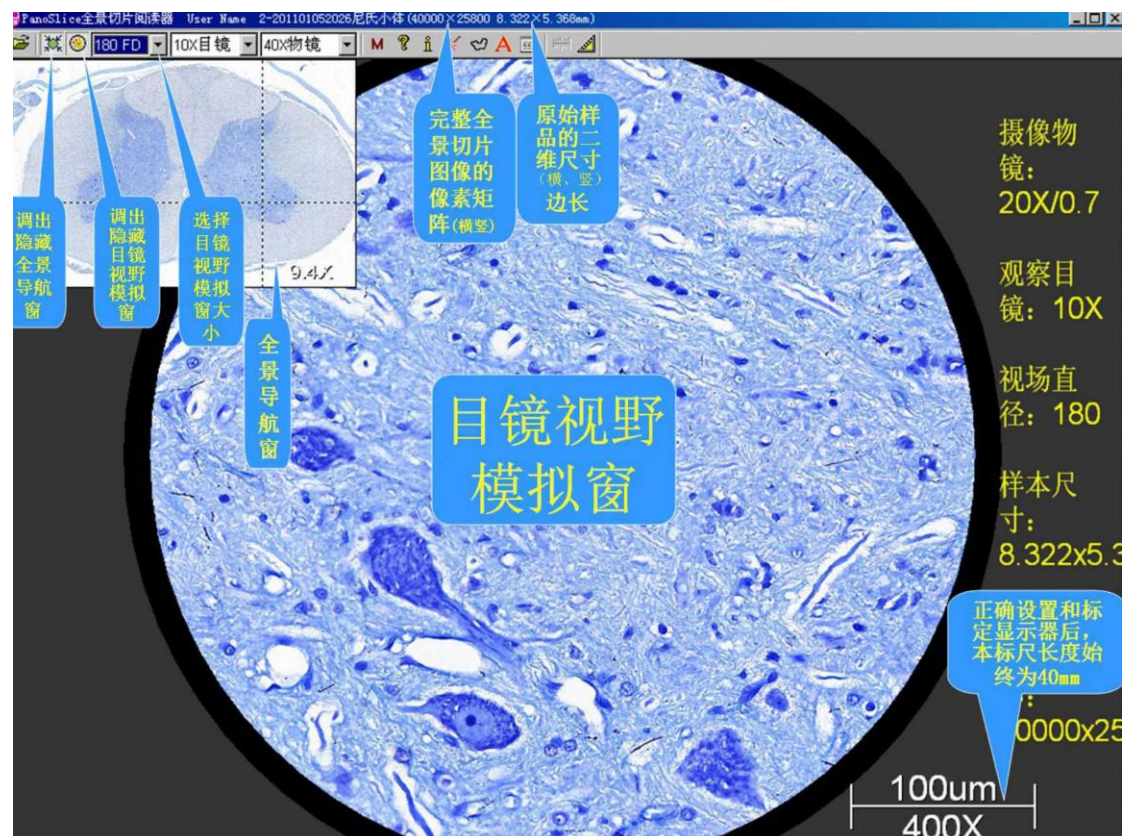
08-浏览器标识信息



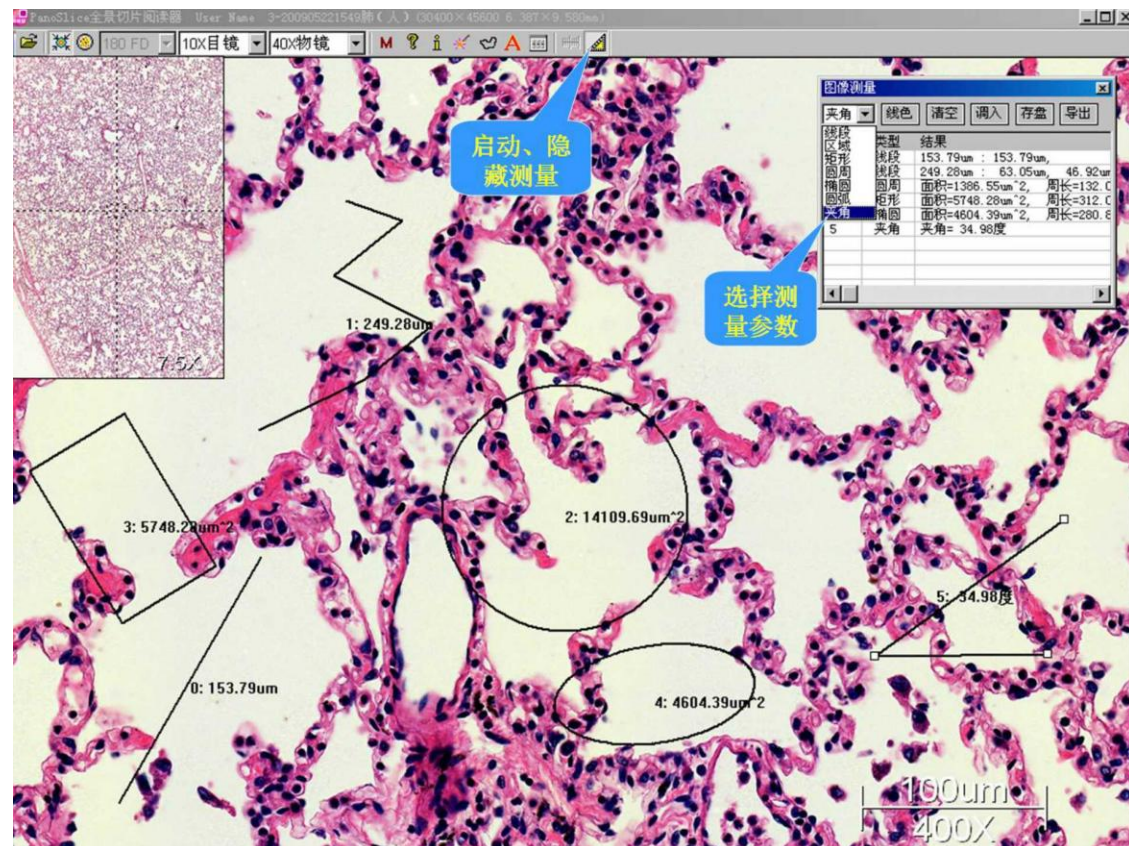
9-浏览窗标识信息



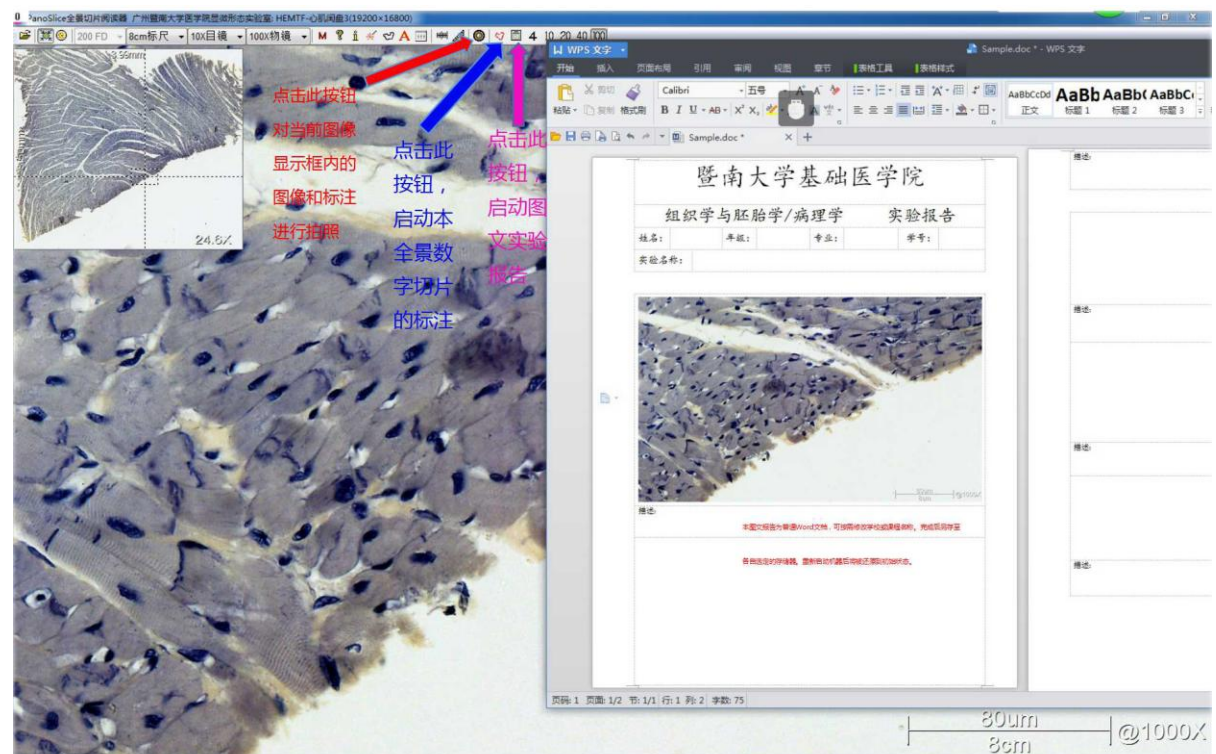
10-目镜视野模拟窗



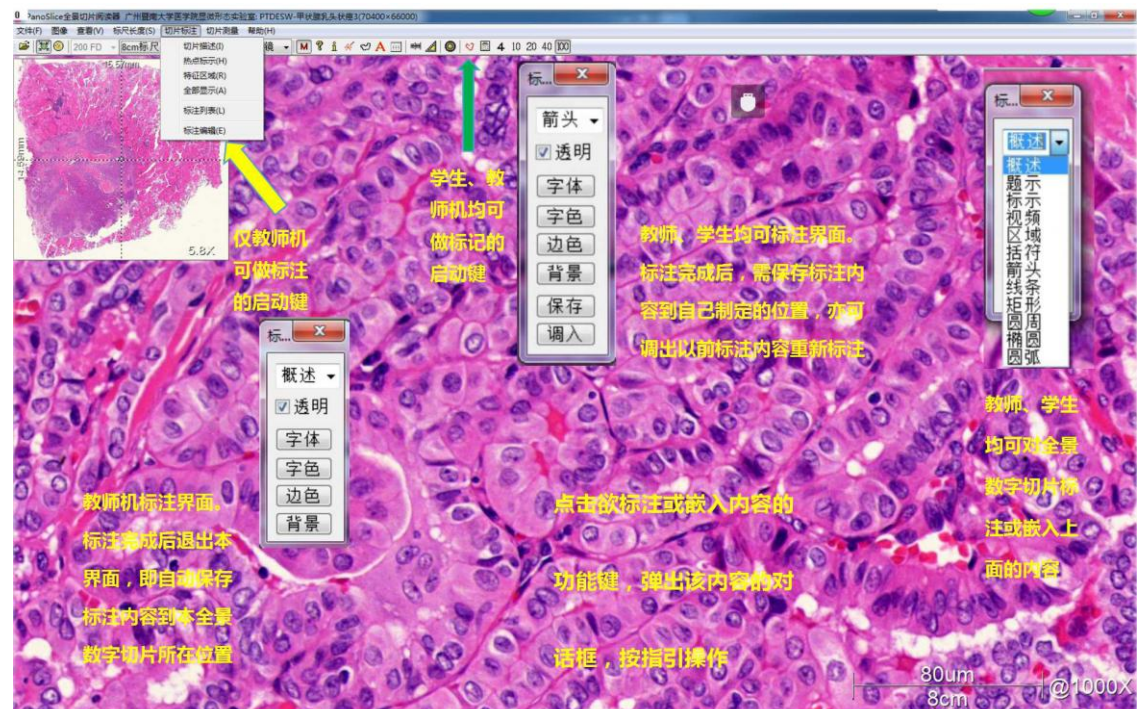
11-浏览窗测量功能



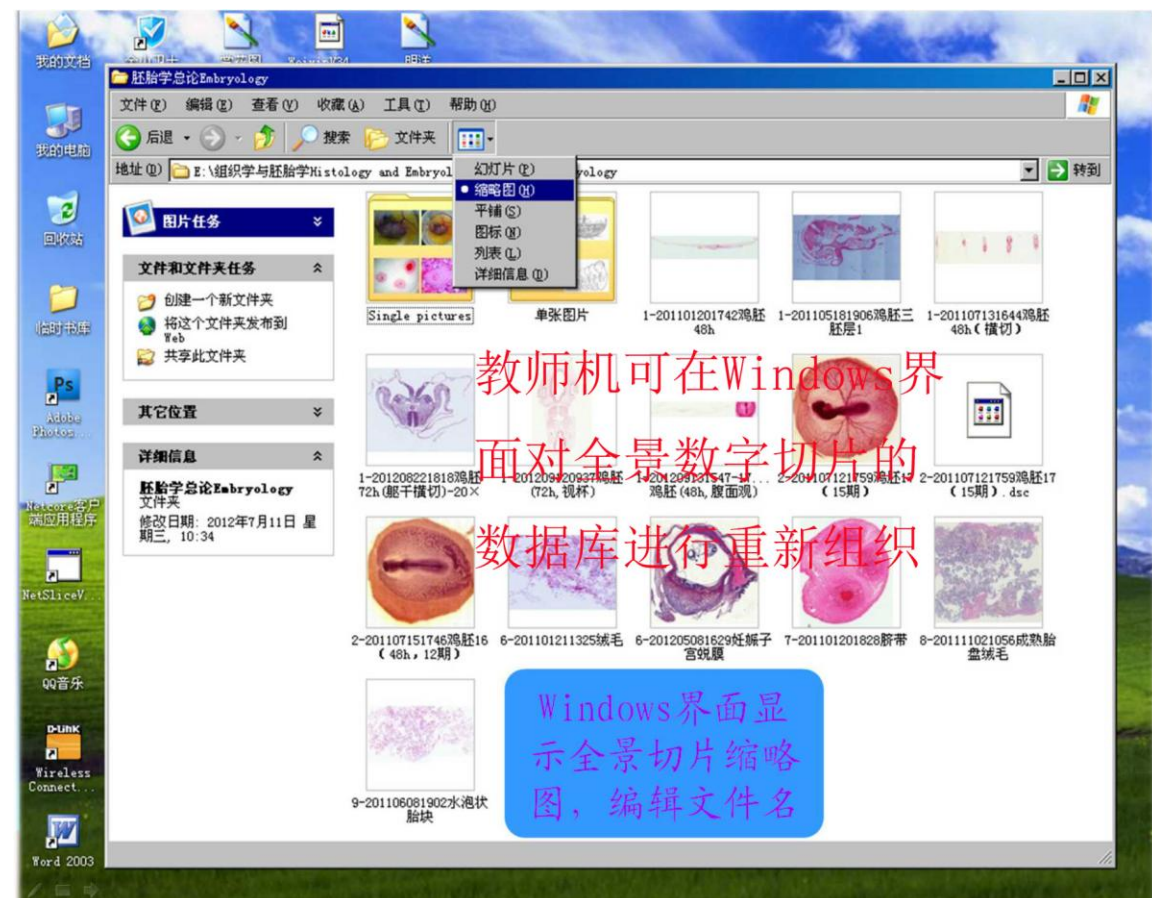
12-浏览窗启动图文报告



13-全景数字切片标注编辑



14-Windows 界面预览与重组



15-教师机标定当前屏幕

此为当前图像显示框的拍照键, 在图作业报告或第三方软件内粘贴再现

校正按钮为常用物镜放大倍数校准键

鼠标拖动此滑块到本显示屏 (16.9) 的显示尺寸即可。非16.9显示比例的显示屏需稍作调整

此值为样品在本比例尺长度内的实际值, 不随屏幕和图像显示框的大小变化而改变, 只随放大倍数的改变而变化

实测当前屏幕比例尺长度与其的显示值一致时, 此放大倍数正确

此值为本图像正确放大倍数时, 当前屏幕的比例尺应达到的长度

16-学生机标定当前屏幕

显示器标定步骤二

如已按最佳显示方式设置显示器, 可直接按本步骤标定显示器

将在“显示器标定步骤一”中, 确认显示器分辨率输入“显示器类型”对应的框中

将“宽度”、“高度”、“点距”输入“窗口尺寸”的对应框中

未知显示器尺寸、规格和点距操作此步:

首先, 在“显示器标定步骤一”中, 确认显示器的分辨率。如右边的(1280X1024);

再按本图红色箭头所指, 直接测量显示器的宽度和高度, 并用宽度除以分辨率的长边即为点距

已知显示器尺寸和规格以及分辨率, 本栏月中又有该型显示器, 可直接选定, 退出即可

成功设置标志: “此标尺长度始终为40mm”

17-当前显示器分辨率最优设置

显示器标定步骤一
如已按最佳显示方式设置显示器，本步骤可省略

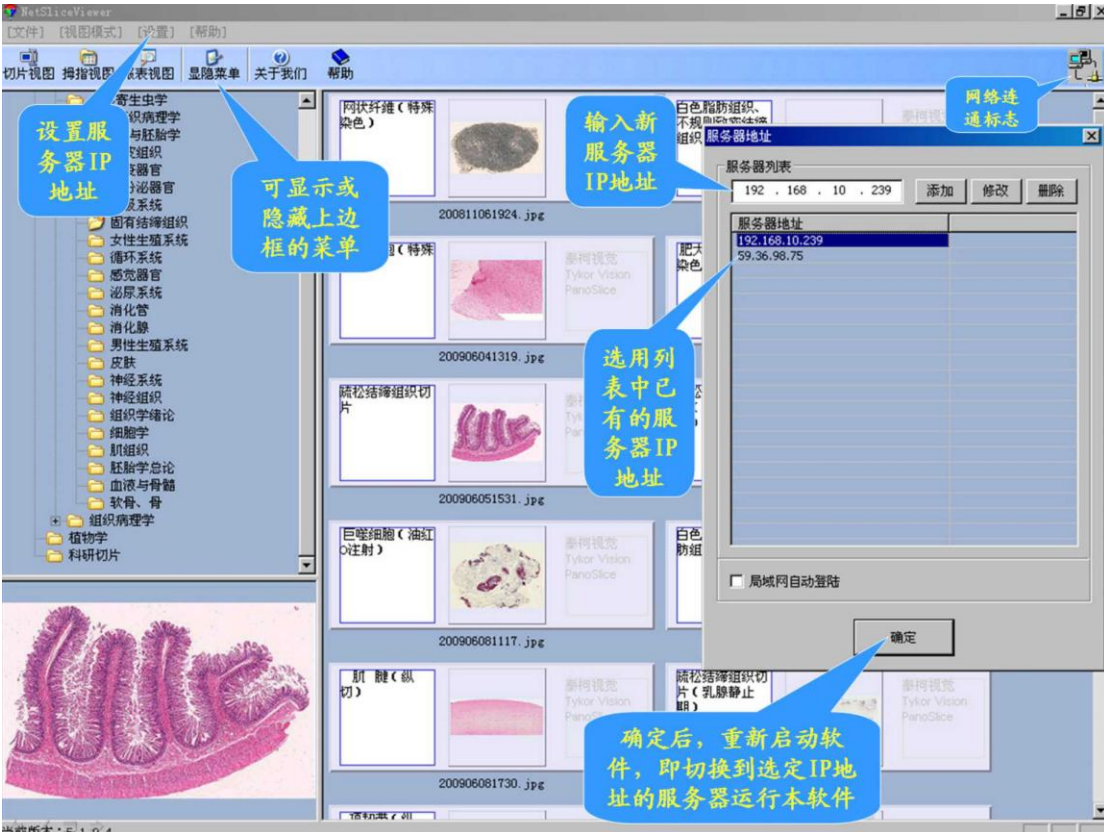


在windows桌面按鼠标右键显示本对话框

点击对话框的“设置”显示本对话框；
显示本显示器分辨率的当前设置；
可更改本显示器分辨率的当前设置

YLMF SOAR ABOVE THE SKY

18-网络设置



设置服务器IP地址

可显示或隐藏上边框的菜单

输入新服务器IP地址

网络连通标志

选用列表中已有的服务器IP地址

确定后，重新启动软件，即切换到选定IP地址的服务器运行本软件

服务器地址	添加	修改	删除
192.168.10.239			
182.168.10.239			
59.36.98.75			

局域网自动登陆

确定